

# VIONTA GQ2 Qi2 Power Bank with Built-In Cable

## Specification

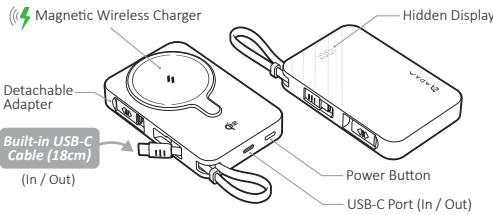
**Qi2 Power Bank with Built-In Cable**  
**Total Cell Capacity:** 10000mAh  
**Model Name:** VIONTA GQ2  
**Battery Capacity:** 5000mAh / 7.7V / 38.5Wh  
**Input Power:**  
 USB-C: 5V=3A / 9V=3A / 12V=2.25A / 15V=1.8A / 20V=1.35A  
 USB-C Cable: 5V=3A / 9V=3A / 12V=2.25A / 15V=1.8A / 20V=1.35A  
**Output Power:**  
 • Wireless: 5W / 7.5W / 10W / 15W  
 • USB-C: 5V=3A / 9V=3A / 12V=2.5A / 15V=2A / 20V=1.5A  
 • USB-C Cable: 5V=3A / 9V=3A / 12V=2.5A / 15V=2A / 20V=1.5A  
 • USB-C Cable + Lightning Adapter: 5V=2.4A  
 • Wireless + USB-C + USB-C Cable: 5V=3A (15W max.)  
**Operating Temperature:** 0°C - 35°C  
**Size:** 105.8 x 68 x 23 mm **Weight:** 225 g  
 1-Year Limited Warranty **Made in China**

\*The product can only be used to charge smartphones / earbuds. Please refer to the user manual for instructions and more product information.  
 \*This product does not support simultaneous charging and discharging.

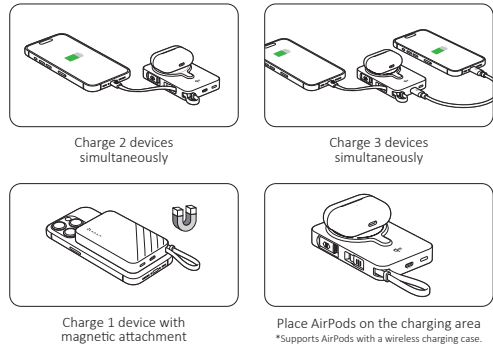
## FCC Statement

This device complies with Part 15 of the FCC Rules. Operation is subject to the following two conditions: (1) This device may not cause harmful interference and (2) This device must accept any interference that may cause undesired operation.  
 Warning: Changes or modifications not expressly approved by the party responsible for compliance could void the user's authority to operate the equipment.  
 NOTE: This equipment has been tested and found to comply with the limits for a Class B digital device, pursuant to Part 15 of the FCC Rules. These limits are designed to provide reasonable protection against harmful interference in a residential installation.  
 This equipment generates uses and can radiate radio frequency energy and, if not installed and used in accordance with the instructions, may cause harmful interference to radio communications. However, there is no guarantee that interference will not occur in a particular installation.  
 If this equipment does cause harmful interference to radio or television reception, which can be determined by turning the equipment off and on, the user is encouraged to try to correct the interference by one or more of the following measures:  
 • Reorient or relocate the receiving antenna.  
 • Increase the separation between the equipment and receiver.  
 • Connect the equipment into an outlet on a circuit different from that to which the receiver is connected.  
 • Consult the dealer or an experienced radio/TV technician for help.  
**RF warning statement**  
 The device has been evaluated to meet general RF exposure requirement. The device can be used in portable exposure condition without restriction.

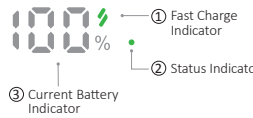
## Product Introduction



## Charging Methods



## LED Display Introduction



**Enable Airplane Mode**  
 1. Press the button once to power on the power bank.  
 2. Press and hold the button for 3 seconds — status indicator will flash 3 times.  
 After the power bank shuts down, it enters Airplane Mode.  
 3. If wireless charging doesn't work (USB-C charging is normal), make sure Airplane Mode is enabled.  
**Disable Airplane Mode**  
 1. When Airplane Mode is enabled, press the button once to power on the power bank.  
 2. Press and hold the button for 3 seconds — status indicator will stay on for 3 seconds and then turn off. Wait for the power bank to shut down to exit Airplane Mode.  
 3. If the power bank snaps-to-charge, Airplane Mode is disabled.  
 Notice: When Airplane Mode is enabled, the wireless module will be temporarily disabled (USB-C charging remains available). Wireless charging will resume once Airplane Mode is turned off.

Power on	USB-C cable / port input	USB-C cable / port output	Wireless charging	Simultaneous charging	FOD (Foreign Object Detection)
Press power button once, and battery indicator lights up	White light shows power level, unit digit flashes up	White light shows power level, unit digit decreases	White light shows power level, unit digit decreases, green light turns on	White light shows power level, unit digit decreases	Status indicator flashes
Power off	Press power button twice briefly to turn off the power				

Protective Function	<ul style="list-style-type: none"> <li>Multiple circuit protection</li> <li>Over-current protection</li> <li>Short-circuit protection</li> </ul>	<ul style="list-style-type: none"> <li>Over-voltage protection</li> <li>Flame retardant protection</li> <li>Over-heat protection</li> </ul>
---------------------	--	---

Attention	<ul style="list-style-type: none"> <li>Do not expose to liquids</li> <li>Do not shake while charging</li> <li>Unplug the device when fully charged</li> <li>Do not disassemble, puncture, drop, bend or modify</li> <li>For the fastest and safest charge, use an ADAM cable, your device's original cable or a certified cable (such as MFI)</li> </ul>	<ul style="list-style-type: none"> <li>Keep away from children</li> <li>Avoid extreme temperatures</li> <li>1-Year Limited Warranty</li> <li>Please scan the QR code on the packaging for your user manual</li> </ul>
-----------	--	---



# VIONTA GQ2 Power Bank Qi2 con Cable Integrado

## Especificación

**Power Bank Qi2 con Cable Integrado**  
**Capacidad Total de la Celda:** 10000mAh  
**Nombre del Modelo:** VIONTA GQ2  
**Capacidad de la Batería:** 5000mAh / 7.7V / 38.5Wh  
**Potencia de Entrada:**  
 USB-C: 5V=3A / 9V=3A / 12V=2.25A / 15V=1.8A / 20V=1.35A  
 USB-C Cable: 5V=3A / 9V=3A / 12V=2.25A / 15V=1.8A / 20V=1.35A  
**Potencia de Salida:**  
 • Inalámbrico: 5W / 7.5W / 10W / 15W  
 • USB-C: 5V=3A / 9V=3A / 12V=2.5A / 15V=2A / 20V=1.5A  
 • Cable USB-C: 5V=3A / 9V=3A / 12V=2.5A / 15V=2A / 20V=1.5A  
 • Cable USB-C + Adaptador Lightning: 5V=2.4A  
 • Inalámbrico + USB-C + Cable USB-C: 5V=3A (máx. 15W)  
**Temperatura de Operación:** 0°C - 35°C  
**Tamaño:** 105.8 x 68 x 23 mm **Peso:** 225 g  
 Garantía limitada de un 1 año **Hecho en China**

\*El producto solo se puede utilizar para cargar teléfonos inteligentes/auriculares. Consulte el manual de usuario para obtener las instrucciones y más información sobre el producto.

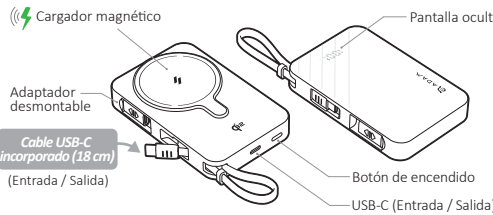
## Declaración de la FCC

Este dispositivo cumple con la Parte 15 de las Reglas de la FCC. El funcionamiento está sujeto a las dos condiciones siguientes: (1) Este dispositivo no puede causar interferencia dañina, y (2) este dispositivo debe aceptar cualquier interferencia recibida, incluida la interferencia que pueda causar un funcionamiento no deseado.  
 Advertencia: Los cambios o modificaciones no aprobados expresamente por la parte responsable del cumplimiento podrían anular la autoridad del usuario para operar el equipo.  
 Nota: Este equipo ha sido probado y cumple con los límites para un dispositivo digital de Clase B, de acuerdo con la Parte 15 de las Reglas de la FCC. Estos límites están diseñados para proporcionar una protección razonable contra interferencias perjudiciales en una instalación residencial.  
 Este equipo genera, usa y puede irradiar energía de radiofrecuencia y, si no se instala y usa de acuerdo con las instrucciones, puede causar interferencias perjudiciales en las comunicaciones por radio. Sin embargo, no hay garantía de que no se produzcan interferencias en un determinado instalación. Si este equipo causa interferencias perjudiciales en la recepción de radio o televisión, lo cual se puede determinar girando el apagado y encendido del equipo, se recomienda al usuario que intente corregir la interferencia mediante una o más de las siguientes medidas:  
 • Reorientar o reubicar la antena receptora.  
 • Aumentar la separación entre el equipo y el receptor.  
 • Conectar el equipo a una toma de corriente en un circuito diferente al que está conectado al receptor.  
 • Consultar con el distribuidor o con un técnico de radio / TV experimentado para obtener ayuda.

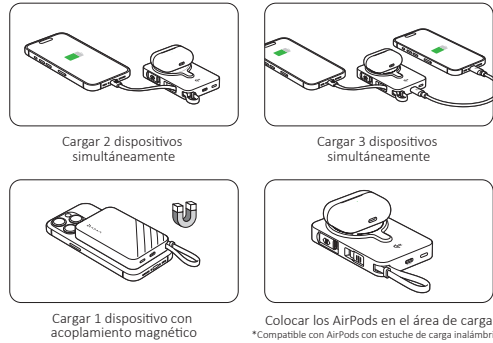
## Declaración de exposición a la radiación de la FCC

Este equipo cumple con los límites de exposición a la radiación de la FCC, establecido para un entorno no controlado. Este equipo debe instalarse y operarse con una distancia mínima 20cm entre el radiador y tu cuerpo.

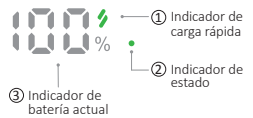
## Introducción del producto



## Métodos de carga



## Introducción de la pantalla LED



**Modo Avión**  
 1. Presione el botón una vez para encender el power bank.  
 2. Mantenga presionado el botón durante 3 segundos: el indicador de estado parpadeará 3 veces. Después de que el power bank se apague, entra en Modo Avión.  
 3. Si la carga inalámbrica no funciona (la carga por USB-C sigue normal), asegúrese de que el Modo Avión esté activado.  
**Desactivar Modo Avión**  
 1. Cuando el Modo Avión está activado, presione el botón una vez para encender el power bank.  
 2. Mantenga presionado el botón durante 3 segundos: el indicador de estado se mantendrá encendido por 3 segundos y luego se apagará. Espere a que el power bank se apague para salir del Modo Avión.  
 3. Si el power bank inicia la carga magnética, el Modo Avión se desactiva.  
 Aviso: cuando el Modo Avión está activado, el módulo inalámbrico se deshabilita temporalmente (la carga por USB-C sigue disponible). La carga inalámbrica se reanuda una vez que el Modo Avión está desactivado.

Encendido	Entrada por cable / puerto USB-C	Salida por cable / puerto USB-C	Carga inalámbrica	Carga simultánea	FOD (Detección de objetos extraños)
Presione el botón de encendido una vez, el indicador de batería se iluminará.	La luz blanca muestra el nivel de energía; el dígito de las unidades parpadeará hacia arriba.	La luz blanca muestra el nivel de energía; el dígito de las unidades disminuye.	La luz blanca muestra el nivel de energía; el dígito de las unidades disminuye y la luz verde se enciende.	La luz blanca muestra el nivel de energía; el dígito de las unidades disminuye.	El indicador de estado parpadea.
Apagado	Presione el botón de encendido dos veces rápidamente para apagar.				

Función de protección	<ul style="list-style-type: none"> <li>Protección de múltiples circuitos</li> <li>Protección contra sobrecorriente</li> <li>Protección contra cortocircuitos</li> </ul>	<ul style="list-style-type: none"> <li>Protección contra sobretensión</li> <li>Protección retardante de llama</li> <li>Protección contra sobrecalentamiento</li> </ul>
-----------------------	---	--

Atención	<ul style="list-style-type: none"> <li>No exponer a líquidos</li> <li>No agite mientras se carga</li> <li>Desenchufe el dispositivo cuando esté completamente cargado</li> <li>No desmonte, perforo, deje caer, doble ni modifique</li> <li>Para una carga más rápida y segura, use un cable ADAM, el cable original de su dispositivo o un cable certificado (como MFI)</li> </ul>	<ul style="list-style-type: none"> <li>Aléjate de los niños</li> <li>Evite las temperaturas extremas</li> <li>1 año de garantía</li> <li>Escanee el código QR en el paquete para obtener el manual del usuario</li> </ul>
----------	---	---



# VIONTA GQ2 Qi2 自帶線行動電源

## 產品規格

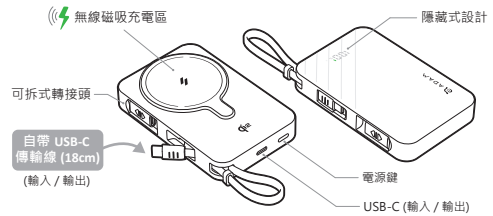
**Qi2 自帶線行動電源**  
**型號:** VIONTA GQ2  
**總電芯容量:** 10000mAh (38.5Wh)  
**額定輸入:**  
 USB-C: 5V=3A / 9V=3A / 12V=2.25A / 15V=1.8A / 20V=1.35A  
 USB-C 傳輸線輸入: 5V=3A / 9V=3A / 12V=2.25A / 15V=1.8A / 20V=1.35A  
**額定輸出:**  
 • 無線充電: 5V/5W, 7.5V/7.5W, 9V/10W, 12V/15W  
 • USB-C: 5V=3A / 9V=3A / 12V=2.5A / 15V=2A / 20V=1.5A  
 • USB-C 傳輸線: 5V=3A / 9V=3A / 12V=2.5A / 15V=2A / 20V=1.5A  
 • USB-C 傳輸線 + Lightning 轉接頭: 5V=2.4A  
 • 無線充電 + USB-C 母座 + USB-C 線 總輸出: 5V=3A (最高15W)  
**額定容量:** 5V/6431mAh, 9V/3645mAh, 12V/2440mAh, 15V/1825mAh, 20V/1135mAh  
**操作溫度:** 0度 - 35度  
**尺寸:** 105.8 x 68 x 23 mm **重量:** 225 g  
**保固:** 1年 **中國製造**

\*本產品無支援磁吸反向充電功能，請依照說明書指示操作充電程序，以免影響正常充電功能。  
 \*本產品未具備過充過放功能。

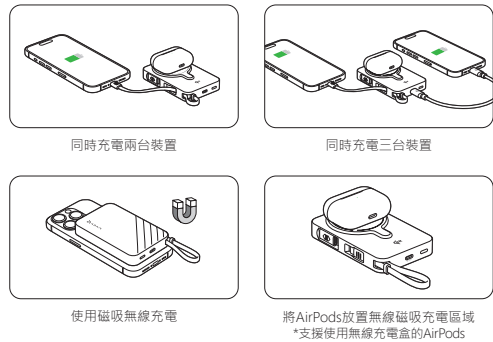
## NCC 警語

電信管制射頻器材審驗管理辦法  
 取得審驗證明之低功率射頻器材，非經核准，公司、商號或使用者均不得擅自變更頻率、加大功率或變更原設計之特性及功能。低功率射頻器材之使用不得影響飛航安全及干擾合法通信；經發現有干擾現象時，應立即停用，並改善至無干擾時方得繼續使用。前述合法通信，指依電信管理法規作業之無線電通信。低功率射頻器材須忍受合法通信或工業、科學及醫療用電波輻射性電機設備之干擾。

## 產品介紹



## 充電方式



## LED 顯示燈說明



**開啟飛航模式**  
 1. 先按一下按鍵(執行動電源開機)  
 2. 長按按鍵3秒後，狀態指示燈閃爍3次後，等待行動電源開機後即進入飛航模式  
 3. 若行動電源無法使用無線充電(USB-C孔依舊可以正常充電)，確認已開啟飛航模式  
**解除飛航模式**  
 1. 在飛航模式已開啟的狀況下，先按一下按鍵(執行動電源開機)  
 2. 長按按鍵3秒後，狀態指示燈恆亮3秒後，等待行動電源開機後即解除飛航模式  
 3. 若行動電源一吸即可正常使用無線充電，確認已關閉飛航模式  
**飛航模式說明**  
 啟用飛航模式後，無線模組會暫時關閉(USB-C孔依舊可以正常充電)，待解除飛航模式後，即可恢復無線磁吸充電功能。

電源開啟	USB-C 線/孔 輸出充電	USB-C 線/孔 輸出充電	無線輸出充電	同時輸出充電	FOD (金屬異物偵測)
電源鍵短按一次	依電量顯示白色指示燈，個位數字閃爍減速	依電量顯示白色指示燈，個位數字持續減速	依電量顯示白色指示燈，個位數字持續減速，綠色閃爍亮起	依電量顯示白色指示燈，個位數字持續減速	狀態指示燈閃爍
電源關閉	電源鍵短按兩次				

防護功能	<ul style="list-style-type: none"> <li>多重電路保護</li> <li>過電流保護</li> <li>短路保護</li> </ul>	<ul style="list-style-type: none"> <li>過量電壓保護</li> <li>阻燃材質保護</li> <li>過熱保護</li> </ul>
------	---	--

注意	<ul style="list-style-type: none"> <li>請勿拆解、刺穿、摔落、彎折或改造</li> <li>充電時請勿搖晃</li> <li>裝置電池充電後請卸除</li> <li>請勿接觸液體</li> <li>為確保快速且安全的充電品質，請使用ADAM elements的線材，原廠線材或通過認證(MFI)的線材。</li> </ul>	<ul style="list-style-type: none"> <li>遠離孩童</li> <li>避免高溫或過低溫環境下使用</li> <li>1年品質保固</li> <li>紙本說明書版面修改將不另行通知，修改說明請依照彩盒外印QR Code為主。</li> </ul>
----	---	--

