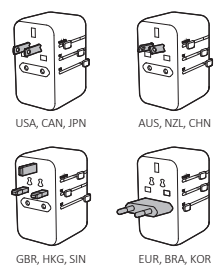


35W Universal Travel Adapter with Built-In USB-C Cable

Specification

-35W Universal Travel Adapter with Built-In USB-C Cable
Model Name: T35L
Input power: AC 100-250V~, 50/60Hz, 0.9A max.
Total Output power: 35W max.
Max Power: 1100W at 110V, 2300W at 230V
USB-C1 (cable): 35W, 5V=3A / 9V=3A / 12V=2.92A / 15V=2.33A / 20V=1.75A
USB-C2 / USB-C3: 15W, 5V=3A
USB-A1 / USB-A2: 12W, 5V=2.4A
USB-C1 + (USB-C2 + USB-C3 + USB-A1 + USB-A2): 20W+15W

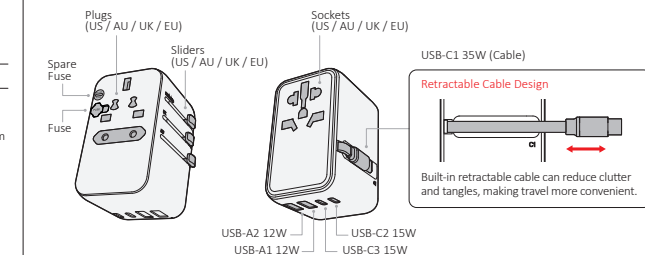
Works in 150+ Countries



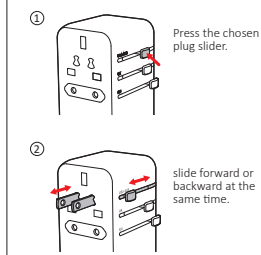
How to Change the Fuse

Fuse: 1. To remove the broken fuse, lift open the plastic lid. 2. Remove the old fuse and insert a new one. Spare Fuse: 1. Open the lid by turning clockwise. 2. Tilt the product to slide the fuse out.

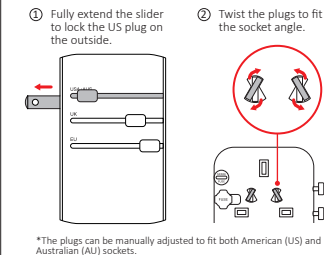
Product Introduction



Extend and Retract the Plug



How to Use the Australian Plug



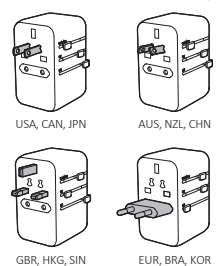
ESPAÑOL Manual del usuario

Adaptador universal de viaje de 35W con cable USB-C integrado

Especificación

-Adaptador universal de viaje de 35W con cable USB-C integrado
Nombre del modelo: T35L
Rango de voltaje de entrada: AC 100-250V~, 50/60Hz, 0.9A máx.
Energía de salida total: 35W máx.
Energía máxima: 1100W at 110V, 2300W at 230V
USB-C1 (cable): 35W, 5V=3A / 9V=3A / 12V=2.92A / 15V=2.33A / 20V=1.75A
USB-C2 / USB-C3: 15W, 5V=3A
USB-A1 / USB-A2: 12W, 5V=2.4A
USB-C1 + (USB-C2 + USB-C3 + USB-A1 + USB-A2): 20W+15W

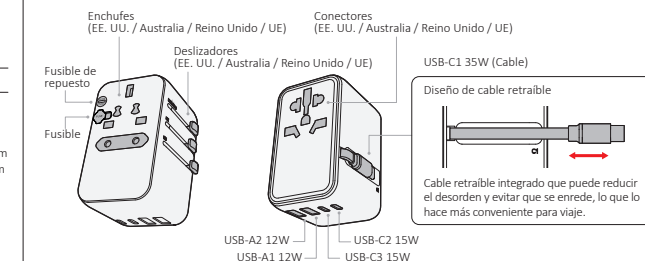
Funciona en más de 150 países



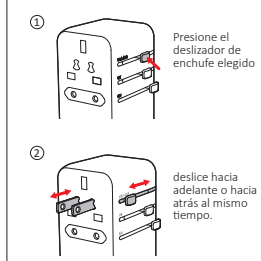
Cómo cambiar el fusible

Fusible: 1. Para quitar el fusible roto, levante y abra la tapa de plástico. 2. Retire el fusible viejo e inserte uno nuevo. Fusible de repuesto: 1. Girar la tapa en el sentido de las manecillas del reloj para abrirla. 2. Incline el producto para que se deslice el fusible.

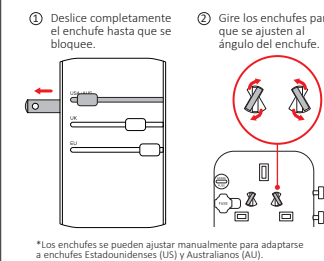
Introducción del producto



Extender y retraer el enchufe



Cómo usar el enchufe Australiano



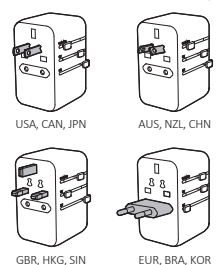
Thai คู่มือผู้ใช้

อะแดปเตอร์สำหรับการเดินทางยูนิเวอร์แซล 35W พร้อมสาย USB-C ในตัว

ข้อมูลจำเพาะ

-อะแดปเตอร์สำหรับการเดินทางยูนิเวอร์แซล 35W พร้อมสาย USB-C ในตัว
ชื่อรุ่น: T35L
กำลังอินพุต: AC 100-250V~, 50/60Hz, 0.9A max.
กำลังไฟที่เอาต์พุตทั้งหมด: 35W max.
กำลังไฟสูงสุด: 1100W at 110V, 2300W at 230V
USB-C1 (สายไฟ): 35W, 5V=3A / 9V=3A / 12V=2.92A / 15V=2.33A / 20V=1.75A
USB-C2 / USB-C3: 15W, 5V=3A
USB-A1 / USB-A2: 12W, 5V=2.4A
USB-C1 + (USB-C2 + USB-C3 + USB-A1 + USB-A2): 20W+15W

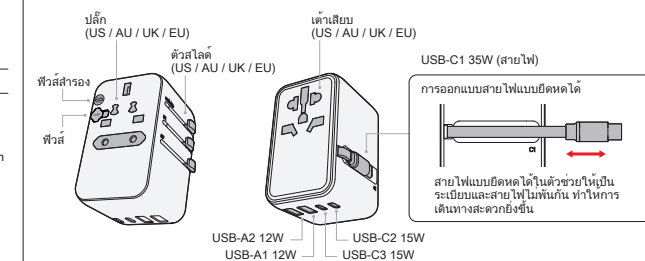
ใช้งานได้ในกว่า 150 ประเทศ



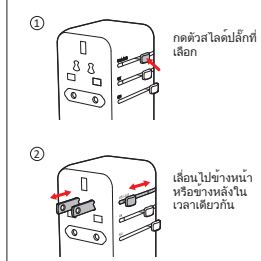
วิธีเปลี่ยนฟิวส์

ฟิวส์: 1. หากต้องการถอดฟิวส์ที่เสีย โยกฝาปิดพลาสติกออก. 2. ถอดฟิวส์ตัวเก่าออกแล้วใส่ฟิวส์ตัวใหม่เข้าไป. ฟิวส์ใหม่มีฟิวส์ 10A ห้ามไปใช้กับไดชาร์จไดชาร์จรถยนต์หรือใช้ไฟที่ห้ามใช้. ฟิวส์สำรอง: 1. เปิดฝาปิดโดยหมุนตามเข็มนาฬิกา. 2. เอียงผลิตภัณฑ์เพื่อเลื่อนฟิวส์ออก.

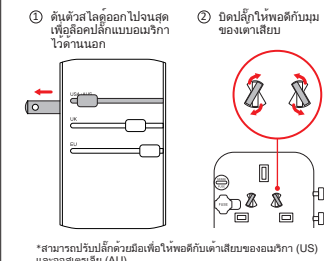
คำแนะนำผลิตภัณฑ์



ยืดและหดปลั๊ก



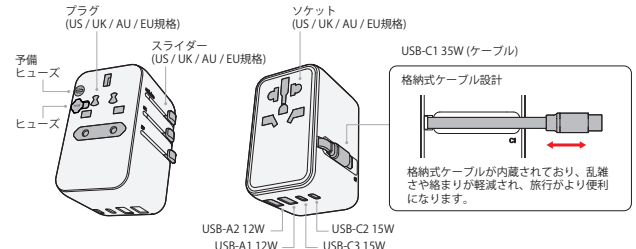
วิธีใช้ปลั๊กแบบออสเตรเลีย



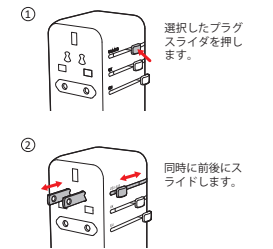
35Wユニバーサルトラベルアダプタ、USB-Cケーブル内蔵

仕様
-35Wユニバーサルトラベルアダプタ、USB-Cケーブル内蔵
モデル名: T35L
入力電圧範囲(ACポート): AC 100-250V~, 50/60Hz, 0.9A max.
総出力: 最大35W
出力定格: 1100W(110V時)、2300W(230V時)
USB-C1 (ケーブル): 35W, 5V=3A / 9V=3A / 12V=2.92A / 15V=2.33A / 20V=1.75A
USB-C2 / USB-C3: 15W, 5V=3A
USB-A1 / USB-A2: 12W, 5V=2.4A
USB-C1 + (USB-C2 + USB-C3 + USB-A1 + USB-A2): 20W+15W

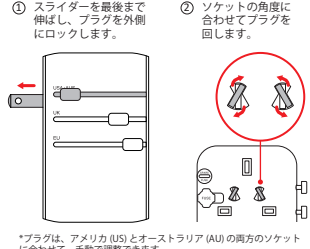
製品紹介



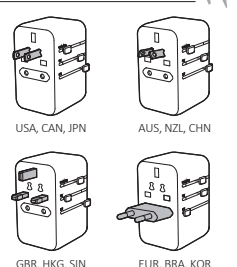
プラグの伸縮方法



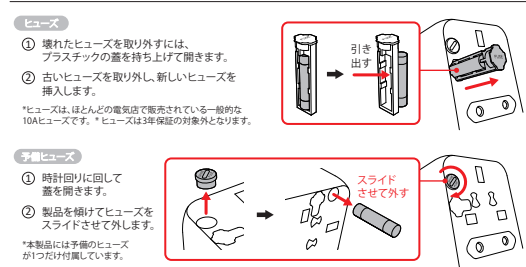
オーストラリア式プラグの使い方



150か国以上で動作



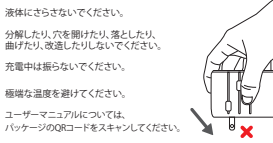
ヒューズの交換方法



保護機能

- 多重回路保護, 過電圧保護, 過熱保護, 過電流保護, 短路保護, 断電性保護

注意事項

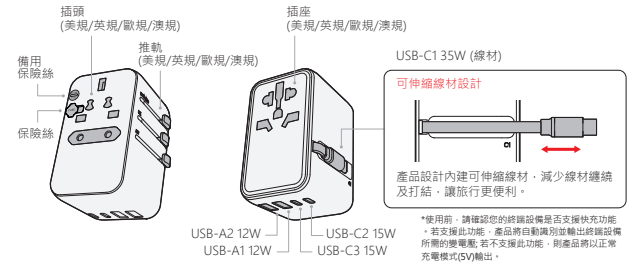


ADAM logo and contact information: ADAM elements International Co., Ltd. www.adamelements.com support@adamelements.com +886-2-2738-9900. Includes CE, RoHS, and other certification logos.

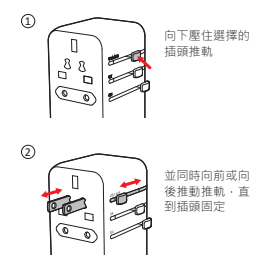
35W八合一旅行萬用伸縮線電源供應器

規格
-35W八合一旅行萬用伸縮線電源供應器
型號: T35L
輸入: AC 100-250V~, 50/60Hz, 0.9A max.
總輸出功率: 35W max.
額定功率: 1100W at 110V, 2300W at 230V
USB-C1 (線材): 35W, 5V=3A / 9V=3A / 12V=2.92A / 15V=2.33A / 20V=1.75A
USB-C2 / USB-C3: 15W, 5V=3A
USB-A1 / USB-A2: 12W, 5V=2.4A
USB-C1 + (USB-C2 + USB-C3 + USB-A1 + USB-A2): 20W+15W

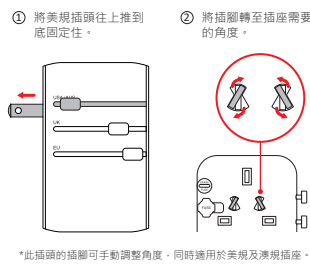
產品介紹



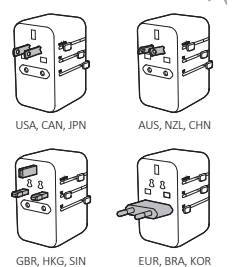
插頭收回方法



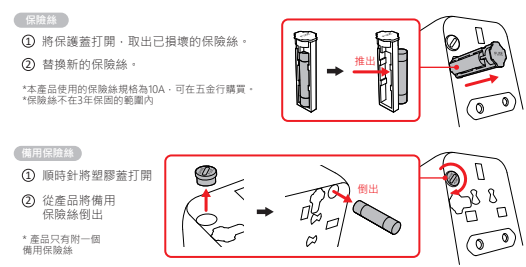
澳規插頭使用方法



通用150多個國家



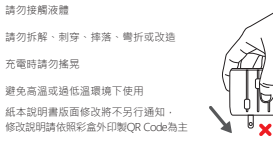
保險絲替換方法



保護功能

- 多重電路保護, 過量電壓保護, 過熱保護, 過電流保護, 短路保護, 阻燃材質保護

注意



ADAM logo and contact information: ADAM elements International Co., Ltd. www.adamelements.com support@adamelements.com +886-2-2738-9900. Includes CE, RoHS, and other certification logos.