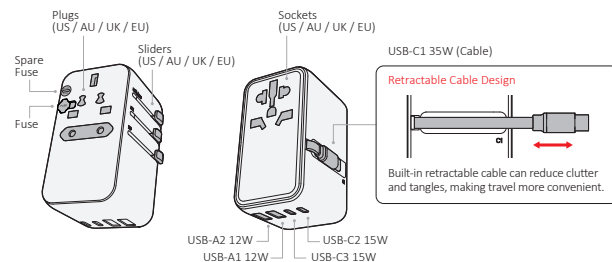


100W Universal Travel Adapter with Built-in USB-C Cable

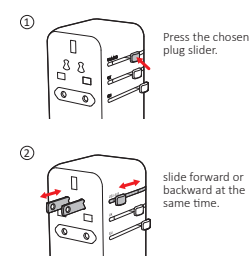
Specification

-100W Universal Travel Adapter with Built-in USB-C Cable
Model Name: T100L
Input power: AC 100-250V~, 50/60Hz, 2.3A max.
Total Output power: 100W max.
Max Power: 1100W at 110V, 2300W at 230V
USB-C1 (cable): 100W, 5V=3A / 9V=3A / 12V=3A / 15V=3A / 20V=5A
USB-C2 / USB-C3: 15W, 5V=3A
USB-A1 / USB-A2: 12W, 5V=2.4A
USB-C1 + (USB-C2 + USB-C3) + (USB-A1 + USB-A2): 65W+15W+12W

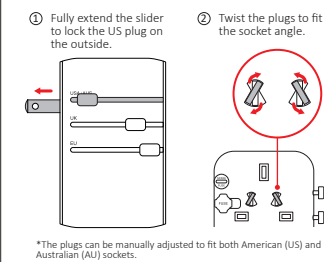
Product Introduction



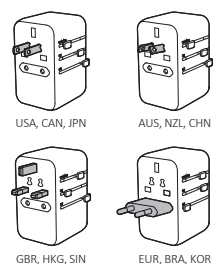
Extend and Retract the Plug



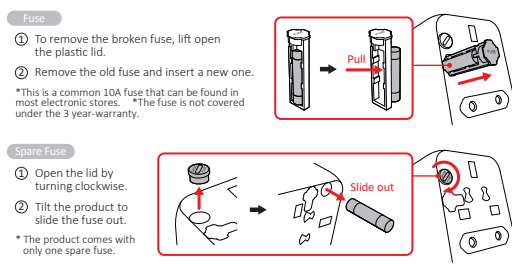
How to Use the Australian Plug



Works in 150+ Countries



How to Change the Fuse

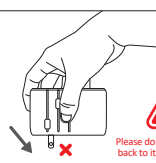


Protective Function

- Multiple Circuit Protection, Over-Voltage Protection, Over-Heat Protection, Over-Current Protection, Short-Circuit Protection, Flame Retardant Protection

Attention

- Do not expose to liquids. Do not disassemble, puncture, drop, bend or modify. Do not shake while charging. Avoid extreme temperatures. Please scan the QR code on the packaging for the user manual.



ADAM ADAM elements International Co., Ltd. www.adamelements.com support@adamelements.com +886-2-2738-9900



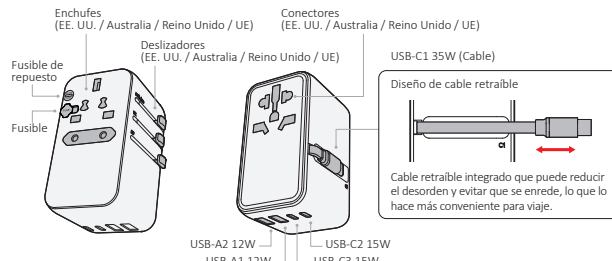
ESPAÑOL Manual del usuario

Adaptador universal de viaje de 100W con cable USB-C integrado

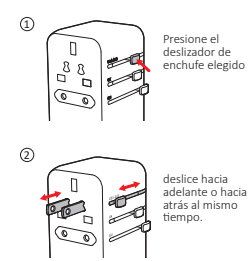
Especificación

-Adaptador universal de viaje de 100W con cable USB-C integrado
Nombre del modelo: T100L
Rango de voltaje de entrada: AC 100-250V~, 50/60Hz, 2.3A max.
Energía de salida total: 100W máx.
Energía máxima: 1100W at 110V, 2300W at 230V
USB-C1 (cable): 100W, 5V=3A / 9V=3A / 12V=3A / 15V=3A / 20V=5A
USB-C2 / USB-C3: 15W, 5V=3A
USB-A1 / USB-A2: 12W, 5V=2.4A
USB-C1 + (USB-C2 + USB-C3) + (USB-A1 + USB-A2): 65W+15W+12W

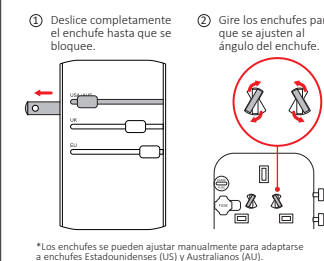
Introducción del producto



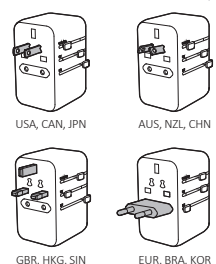
Extender y retraer el enchufe



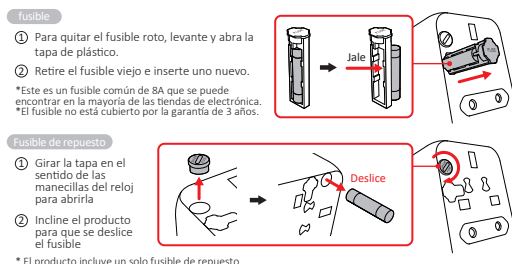
Cómo usar el enchufe Australiano



Funciona en más de 150 países



Cómo cambiar el fusible

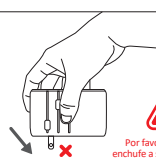


Función de protección

- Protección de múltiples circuitos, Protección contra sobrecalentamiento, Protección contra cortocircuitos, Protección contra sobretensión, Protección contra sobrecorriente, Protección retardante de llama

Atención

- No exponer a líquidos. No desmonte, perforo, deje caer, doble ni modifique. No agite mientras se carga. Evite las temperaturas extremas. Escanee el código QR en el paquete para obtener el manual del usuario.



ADAM ADAM elements International Co., Ltd. www.adamelements.com support@adamelements.com +886-2-2738-9900



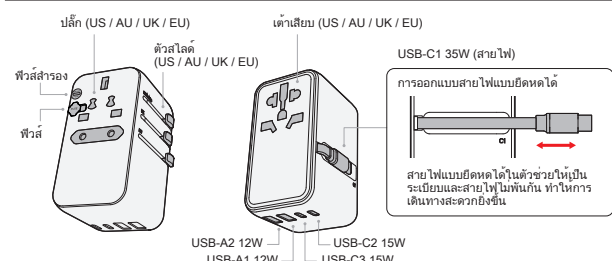
Thai คู่มือผู้ใช้

อะแดปเตอร์สำหรับการเดินทางยูนิเวอร์แซล 100W พร้อมสาย USB-C ในตัว

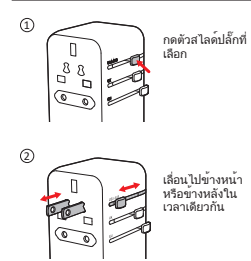
ข้อมูลจำเพาะ

-อะแดปเตอร์สำหรับการเดินทางยูนิเวอร์แซล 100W พร้อมสาย USB-C ในตัว
ชื่อรุ่น: T100L
กำลังอินพุต: AC 100-250V~, 50/60Hz, 2.3A max.
กำลังไฟที่เอาต์พุตทั้งหมด: 100W max.
กำลังไฟสูงสุด: 1100W at 110V, 2300W at 230V
USB-C1 (สายไฟ): 100W, 5V=3A / 9V=3A / 12V=3A / 15V=3A / 20V=5A
USB-C2 / USB-C3: 15W, 5V=3A
USB-A1 / USB-A2: 12W, 5V=2.4A
USB-C1 + (USB-C2 + USB-C3) + (USB-A1 + USB-A2): 65W+15W+12W

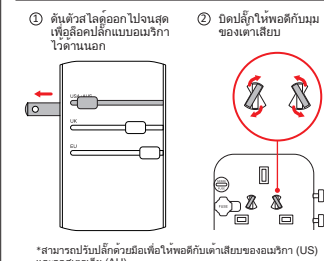
คำแนะนำผลิตภัณฑ์



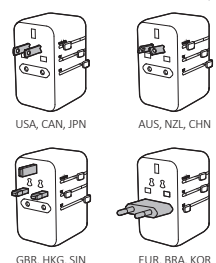
ยืดและหดปลั๊ก



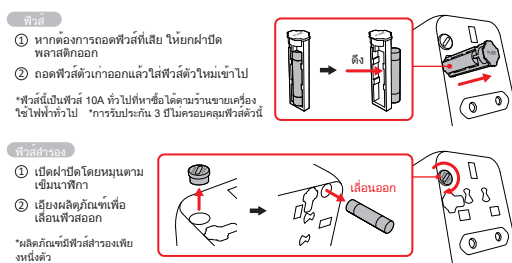
วิธีใช้ปลั๊กแบบออสเตรเลีย



ใช้งานได้มากกว่า 150 ประเทศ



วิธีเปลี่ยนฟิวส์



ฟังก์ชันป้องกัน

- การป้องกันระบบหลายวงจร, การป้องกันความร้อนเกิน, การป้องกันกการลัดวงจร, การป้องกันแรงดันเกิน, การป้องกันกระแสไฟเกิน, การป้องกันที่เกินวงจำกัดไฟ

ข้อควรทราบ

- อย่าใช้ลิฟต์ของเหลว, อย่าถอดแยก ฉีก ทาหล่นจากที่สูง ทิ้ง หรือตีแตกเลอะอุปกรณ์, อย่าเข้าในระหว่งขาข่าย, หลีกเลี่ยงการสัมผัสอุณหภูมิที่สูงสุด, โปรดสแกนรหัส QR บนบรรจุภัณฑ์เพื่อรับคู่มือผู้ใช้



ADAM ADAM elements International Co., Ltd. www.adamelements.com support@adamelements.com +886-2-2738-9900



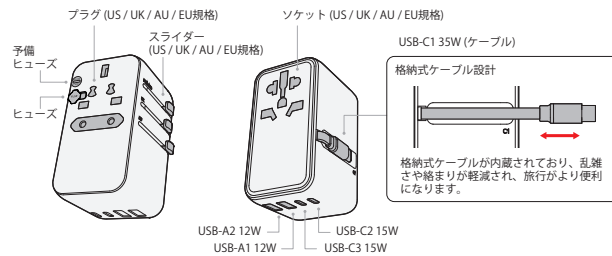
100Wユニバーサルトラベルアダプタ、USB-Cケーブル内蔵

仕様

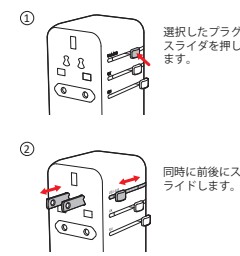
**100Wユニバーサルトラベルアダプタ、USB-Cケーブル内蔵**  
 モデル名: T100L  
 入力電圧範囲(ACポート): AC 100-250V~, 50/60Hz, 2.3A max.  
 総出力: 最大100W  
 出力定格: 1100W(110V時)、2300W(230V時)  
**USB-C1 (ケーブル):** 100W, 5V=3A / 9V=3A / 12V=3A / 15V=3A / 20V=5A  
**USB-C2 / USB-C3:** 15W, 5V=3A  
**USB-A1 / USB-A2:** 12W, 5V=2.4A  
**USB-C1 + (USB-C2 + USB-C3) + (USB-A1 + USB-A2):** 65W+15W+12W

**ソケット・プラグ:**  
 US / UK / AU / EU規格  
**ケーブル長:** 約60cm  
**サイズ:** 59.1 x 53.3 x 90 mm  
**重量:** 235 g  
 3年間限定保証  
 中国製

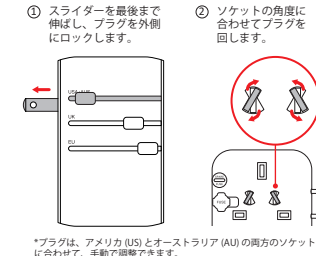
製品紹介



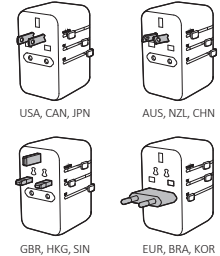
プラグの伸縮方法



オーストラリア式プラグの使い方

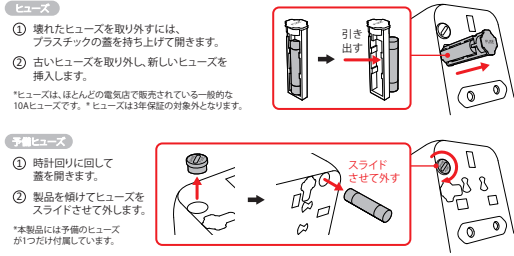


150か国以上で動作



ヒューズの交換方法

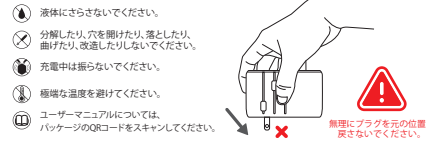
\*ヒューズを交換する前にトラベルアダプターのプラグを抜いてください。



保護機能

- 多重回路保護
- 過電圧保護
- 過熱保護
- 過電流保護
- 短路保護
- 断電圧保護

注意事項



ADAM  
 ADAM elements International Co., Ltd.  
 www.adamelements.com  
 support@adamelements.com  
 +886-2-2738-9900



繁體中文 使用說明書

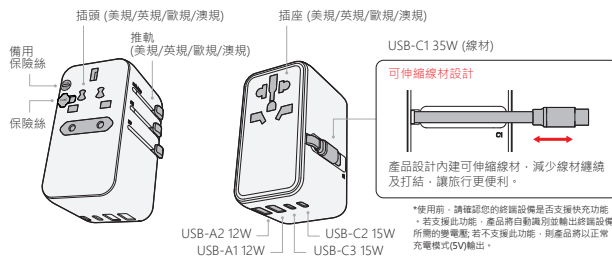
100W/八合一旅行萬用伸縮線電源供應器

規格

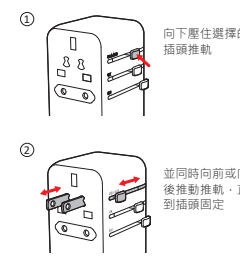
**100W八合一旅行萬用伸縮線電源供應器**  
 型號: T100L  
 輸入: AC 100-250V~, 50/60Hz, 2.3A max.  
 總輸出功率: 100W max.  
 額定功率: 1100W at 110V, 2300W at 230V  
**USB-C1 (線材):** 100W, 5V=3A / 9V=3A / 12V=3A / 15V=3A / 20V=5A  
**USB-C2 / USB-C3:** 15W, 5V=3A  
**USB-A1 / USB-A2:** 12W, 5V=2.4A  
**USB-C1 + (USB-C2 + USB-C3) + (USB-A1 + USB-A2):** 65W+15W+12W

**插座 & 插頭:**  
 美規 / 英規 / 歐規 / 澳規  
 線材長度: 約60cm  
 尺寸: 59.1 x 53.3 x 90 mm  
 重量: 235 g  
 保固: 3年  
 中國製造

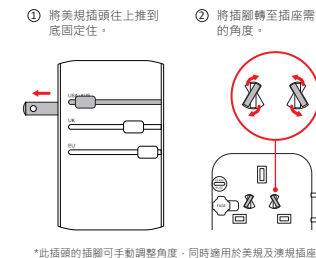
產品介紹



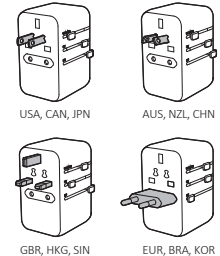
插頭收回方法



澳規插頭使用方法

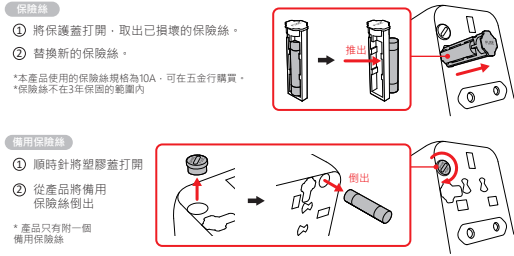


通用150多個國家



保險絲替換方法

\*替換保險絲前請先將轉接頭移除電源



保護功能

- 多重回路保護
- 過量電壓保護
- 過熱保護
- 過電流保護
- 短路保護
- 阻燃材質保護

注意



ADAM  
 總經銷: 亞東元國際股份有限公司  
 地址: 臺北市大安區基隆路三段85號2樓  
 電話: 02-2738-9900

包裝內容物: 多國轉接充電頭 x1, 收納袋 x1, 說明書 x1

