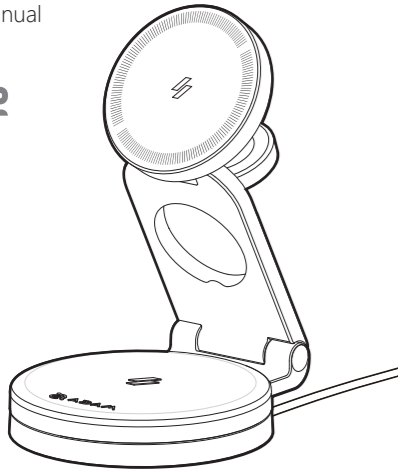


# Mag 360

Qi2 3-in-1 Foldable Travel Charging Station

ENGLISH

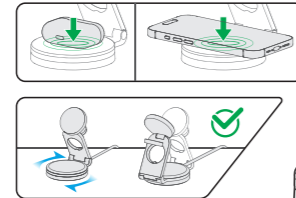
User Manual



## Specification

- Qi2 3-in-1 Foldable Travel Charging Station
- Model Name: Mag 360
- Input | USB-C Female: 5V=3A / 9V=3A / 12V=3A / 15V=3A
- Output | Qi2 Charger: 5V/5W, 12V/15W
- Wireless Charging Base: 5V/5W, 9V/10W, 9V/15W
- Apple Watch Charger: 5V/2.5W
- Size: 101 x 87 x 34.8 mm (folded)
- Weight: 336 g
- 3-Year Limited Warranty
- Made in China

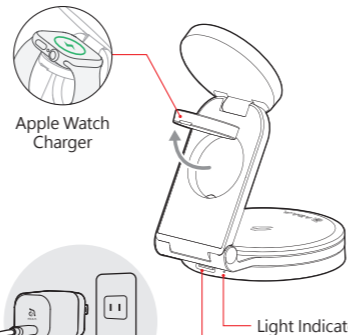
### 360° Magnetic Charging Base



\*The 360° rotating base allows easy viewing angle adjustment without the cable or outlet limitations.

**Caution:** To avoid any damage to wireless charger, please check the output voltage of the power source is suitable for the charger.

## Product Introduction



**USB-C Port**

- \*A PD 30W charger or above is required to charge an smartphone, AirPods, and an Apple Watch simultaneously.

\*A PD 45W charger or above is required to charge two smartphones and an Apple Watch simultaneously.

## Light Mode

- Plug in the Power Supply
  - Blue light turns on for 3 s then turns off
- Standby
  - No signal
- Device Charging / Full
  - White light turns on (charging base only)
- FOD (Foreign Object Detection)
  - Blue light flashes (charging base only)

## Attention

**Caution 1:** Please avoid placing any credit cards, smart cards or metal objects on the charging area to prevent damage or demagnetization.

The light blinks when metal foreign objects are detected on the wireless charging base.

**Caution 2:** In order to achieve the best charging efficiency and heat dissipating effect, please use it in a Z-shaped stand when charging.

## Protective Function

- Multiple Circuit Protection
- Over-Voltage Protection
- Over-Heat Protection
- Over-Current Protection
- Short-Circuit Protection
- Flame Retardant Protection

## FCC Statement :

This device complies with Part 15 of the FCC Rules. Operation is subject to the following two conditions: (1) This device may not cause harmful interference, and (2) this device must accept any interference received, including interference that may cause undesired operation.

Warning: Changes or modifications not expressly approved by the party responsible for compliance could void the user's authority to operate the equipment.

Note: This equipment has been tested and found to comply with the limits for a Class B digital device, pursuant to Part 15 of the FCC Rules. These limits are designed to provide reasonable protection against harmful interference in a residential installation.

This equipment generates, uses, and can radiate radio frequency energy and, if not installed and used in accordance with the instructions, may cause harmful interference to radio communications. However, there is no guarantee that interference will not occur in a particular installation. If this equipment does cause harmful interference to radio or television reception, which can be determined by turning the equipment off and on, the user is encouraged to try to correct the interference by one or more of the following measures:

- (1) Reorient or relocate the receiving antenna.
- (2) Increase the separation between the equipment and receiver.
- (3) Connect the equipment into an outlet on a circuit different from that to which the receiver is connected.
- (4) Consult the dealer or an experienced radio / TV technician for help.

## FCC Radiation Exposure Statement:

This equipment complies with FCC radiation exposure limits set forth for an uncontrolled environment. This equipment should be installed and operated with minimum distance 20cm between the radiator & your body.



ADAM elements International Co., Ltd.  
www.adamelements.com  
support@adamelements.com  
+886-2-2738-9900

FCC ID: 2ABY9MAG-360 CCBAB24LP1450T2

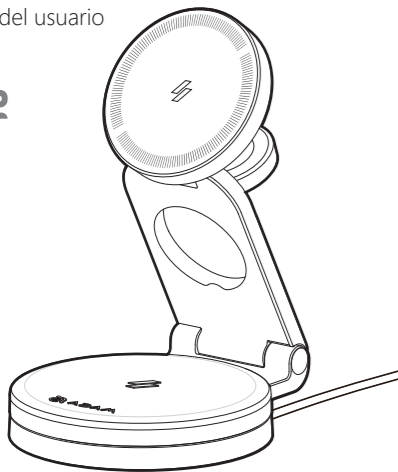


# Mag 360

Estación de carga de viaje plegable Qi2 3 en 1

ESPAÑOL

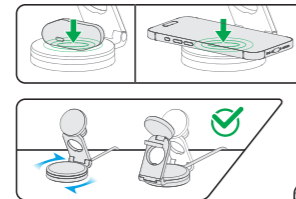
Manual del usuario



## Especificación

- Estación de carga de viaje plegable Qi2 3 en 1
- Nombre del modelo: Mag 360
- Entrada | USB-C Female: 5V=3A / 9V=3A / 12V=3A / 15V=3A
- Salida | Cargador Qi2: 5V/5W, 12V/15W
- Base de carga: 5V/5W, 9V/10W, 9V/15W
- Cargador para Apple Watch: 5V/2.5W
- Tamaño: 101 x 87 x 34.8 mm (plegado)
- Peso: 336 g
- Garantía limitada de 3 años
- Hecho en China

### Base de carga magnética de 360°



\*La base giratoria de 360° permite un fácil ajuste del ángulo de visión sin limitación de cable o tomacorriente.

**Precaución:** Para evitar cualquier daño al cargador inalámbrico, verifique que el voltaje de salida de la fuente de alimentación sea adecuado para el cargador.

## Introducción del producto



**Entrada USB-C**

- \*Se requiere un cargador PD 30W o superior para cargar un teléfono inteligente, AirPods y un Apple Watch al mismo tiempo.

\*Se requiere un cargador PD 45W o superior para cargar dos teléfonos inteligentes y un Apple Watch al mismo tiempo.

## Modo de iluminación

- Enchufe la fuente de alimentación
  - Luz azul se apaga después de 3 segundos
- Modo de espera
  - Sin señal
- Dispositivo cargando / Lleno
  - Luz blanca (solo base de carga)
- Modo FOD y luz de mal funcionamiento
  - Luz azul parpadea rápidamente (solo base de carga)

## Atención

**Precaución 1:** Evite colocar tarjetas de crédito, tarjetas inteligentes u objetos de metal en el área de carga para evitar dañar o desmagnetizar.

La luz parpadea cuando se detectan objetos metálicos ajenos en la base de carga inalámbrica.

**Precaución 2:** Para lograr la mejor eficiencia de carga y efecto de disipación de calor, utilizar el soporte en forma de Z durante la carga.

## Función de protección

- Protección de múltiples circuitos
- Protección contra sobretensión
- Protección contra sobrecalentamiento
- Protección contra sobrecorriente
- Protección contra cortocircuitos
- Protección retardante de llama

## Declaración de la FCC:

Este dispositivo cumple con la Parte 15 de las Reglas de la FCC. El funcionamiento está sujeto a las dos condiciones siguientes: (1) Este dispositivo no puede causar interferencia dañina, y (2) este dispositivo debe aceptar cualquier interferencia recibida, incluida la interferencia que pueda causar un funcionamiento no deseado.

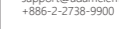
Advertencia: Los cambios o modificaciones no aprobados expresamente por la parte responsable del cumplimiento podrían anular la autoridad del usuario para operar el equipo.

Note: Este equipo ha sido probado y cumple con los límites para un dispositivo digital de Clase B, de acuerdo con la Parte 15 de las Reglas de la FCC. Estos límites están diseñados para proporcionar una protección razonable contra interferencias perjudiciales en una instalación residencial.

Este equipo genera, usa y puede irradiar energía de radiofrecuencia y, si no se instala y usa de acuerdo con las instrucciones, puede causar interferencias perjudiciales en las comunicaciones por radio. Sin embargo, no hay garantía de que no se produzcan interferencias en un determinado instalación. Si este equipo causa interferencias perjudiciales en la recepción de radio o televisión, lo cual se puede determinar girando el apagado y encendido del equipo, se recomienda al usuario que intente corregir la interferencia mediante una o más de las siguientes medidas:

- (1) Reorientar o reubicar la antena receptora.
- (2) Aumentar la separación entre el equipo y el receptor.
- (3) Conecte el equipo a una toma de corriente en un circuito diferente al que está conectado el receptor.
- (4) Consulte con el distribuidor o con un técnico de radio / TV experimentado para obtener ayuda.

Declaración de exposición a la radiación de la FCC: Este equipo cumple con los límites de exposición a la radiación de la FCC, establecido para un entorno no controlado. Este equipo debe instalarse y operarse con una distancia mínima 20cm entre el radiador y tu cuerpo.



ADAM elements International Co., Ltd.  
www.adamelements.com  
support@adamelements.com  
+886-2-2738-9900

FCC ID: 2ABY9MAG-360 CCBAB24LP1450T2

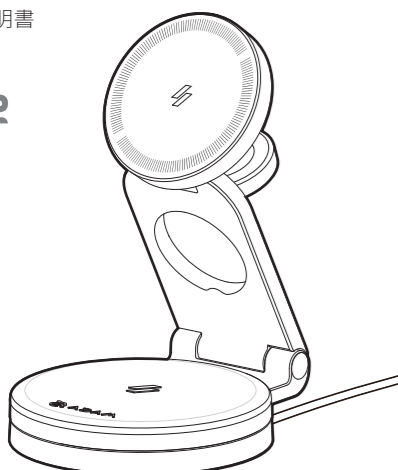


# Mag 360

Qi2 雙15W三合一旅行磁吸無線充電座

繁體中文

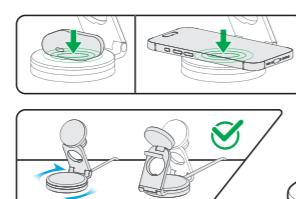
使用說明書



## 產品規格

- Qi2 雙15W三合一旅行磁吸無線充電座
- 型號: Mag 360
- 輸入 | USB-C 母座: 5V=3A / 9V=3A / 12V=3A / 15V=3A
- 輸出 | Qi2磁吸無線輸出: 5V/5W, 12V/15W
- 磁吸無線輸出: 5V/5W, 9V/10W, 9V/15W
- 手錶無線輸出: 5V/2.5W
- 尺寸: 101 x 87 x 34.8 mm (收折後)
- 重量: 336 g
- 保固: 3年
- 操作溫度: 35 °C
- 中國製造

### 360°磁吸無線充電旋轉底座



\*360°旋轉底座設計，不受充電線或插座的位置影響，能夠輕鬆調整成合適的視角。

**注意:** 請選用合適電壓的充電器作為電源，以免產品受到損壞。

## 產品介紹



**USB-C 輸入端**

- \*同時為一台智慧型手機、AirPods 和 Apple Watch 充電，需要使用 PD 30W 或以上的充電器。

\*同時為兩台智慧型手機和 Apple Watch 充電，需要使用 PD 45W 或以上的充電器。

## 指示燈號說明

- 插上電源供應器
  - 藍燈亮 3 秒後熄滅
- 待機
  - 無燈號
- 裝置充電中 / 充滿時
  - 白燈恆亮 (僅判定底座充電區)
- FOD 異物偵測 / 故障
  - 藍燈閃爍 (僅判定底座充電區)

## 注意

**注意一:** 充電前，請避免將任何信用卡、智慧卡及金屬物品放在充電區，以防止消磁及損壞。

當有金屬異物接近無線充電底座的充電區域時，燈號便會閃爍提醒。

**注意二:** 為達最佳充電效率與散熱效果，充電時請拉開以Z字型支架狀態使用。

## 防護功能

- 多重電路保護
- 過量電壓保護
- 過熱保護
- 過電流保護
- 短路保護
- 阻燃材質保護

## NCC 警語

取得審驗證明之低功率射頻器材，非經核准，公司、商號或使用者均不得擅自變更頻率、加大功率或變更設計之特性及功能。低功率射頻器材之使用不得影響飛航安全及干擾合法通信；經發現有干擾現象時，應立即停用，並改善至無干擾時方得繼續使用。前述合法通信，指依電信管理法規作業之無線電通信。低功率射頻器材須忍受合法通信或工業、科學及醫療用電波輻射性電機設備之干擾。

### 產品中限用物質含有情況標示說明：

單元 Unit	限制物質及其化學符號 Restricted substances and its chemical symbols					
	鉛 Lead (Pb)	汞 Mercury (Hg)	鎘 Cadmium (Cd)	六價鉻 Hexavalent chromium (Cr <sup>VI</sup> )	多溴聯苯 Polybrominated biphenyls (PBBs)	多溴聯苯醚 Polybrominated diphenyl ethers (PBDEs)
塑膠外殼	○	○	○	○	○	○
電子元件	○	○	○	○	○	○
電路板	○	○	○	○	○	○
線材	○	○	○	○	○	○

備註1: "RoHS 1 w/o Pb" 及 "RoHS 2 w/o Hg" 係指限制物質之百分比含量未超過百分之十之標準。

備註2: "○" 表示該限制物質之百分比含量未超過百分之十之標準。

備註3: "○" 表示該限制物質之百分比含量未超過百分之十之標準。

備註4: "○" 表示該限制物質之百分比含量未超過百分之十之標準。

備註5: "○" 表示該限制物質之百分比含量未超過百分之十之標準。

備註6: "○" 表示該限制物質之百分比含量未超過百分之十之標準。

備註7: "○" 表示該限制物質之百分比含量未超過百分之十之標準。

備註8: "○" 表示該限制物質之百分比含量未超過百分之十之標準。

FCC ID: 2ABY9MAG-360 CCBAB24LP1450T2

